



BOLETIN
INFORMATIVO
abril - junio

Fotografía: Jesús Moreno

Bosque para Todos

10
2016

Editorial

Muchos saben que los incendios forestales pueden producir beneficios al ecosistema. Entre ellos, se conoce que mantienen el hábitat para las especies que han evolucionado con el fuego y que están adaptadas a él. El fuego, a su vez, constituye un factor importante que impulsa los cambios de sucesión, ya que altera la organización de las comunidades de plantas. También se ha comprobado que el fuego en los bosques abre algunas semillas, como es el caso de las semillas de los pinos.

Sin embargo, se abusa en ocasiones de este discurso para no darle la importancia que tienen los fuegos ocasionados por la mano del ser humano y la urgente necesidad de evitarlos. Resultan por descuidos, por ignorancia, porque se les van de las manos, pero muchos de ellos para fines utilitarios e individualistas. Sucede así cuando las acciones humanas intervienen en los procesos naturales sin conciencia y sin suficiente conocimiento; con prepotencia y dominio, con esa certeza de algunos de que el mundo natural está hecho *para* el ser humano. Peor para los ecosistemas y peor para nosotros, pues en la medida que nos separamos del resto de las especies, nos separamos de nosotros mismos, de nuestra mismísima naturaleza.

Contamos con un bosque vecino de nuestra ciudad; pocos tienen este privilegio. Un bosque cuya biodiversidad nos puede enriquecer en el conocimiento de nosotros mismos. Tantos incendios lo perjudican enormemente y amenazan la vida de muchas especies.

Habitantes del Bosque

PINO OCOTE

Pinus oocarpa

No cualquiera sabe que México es el país con más especies de pinos en el mundo. Una de esas especies, la más abundante en México, es el *Pinus oocarpa* conocido como 'pino ocote' o 'pino trompito' porque la forma de sus conos semeja la de los trompos. El pino ocote retiene los conos por varios años después de que las semillas han caído, por esto los árboles suelen estar llenos de conos.

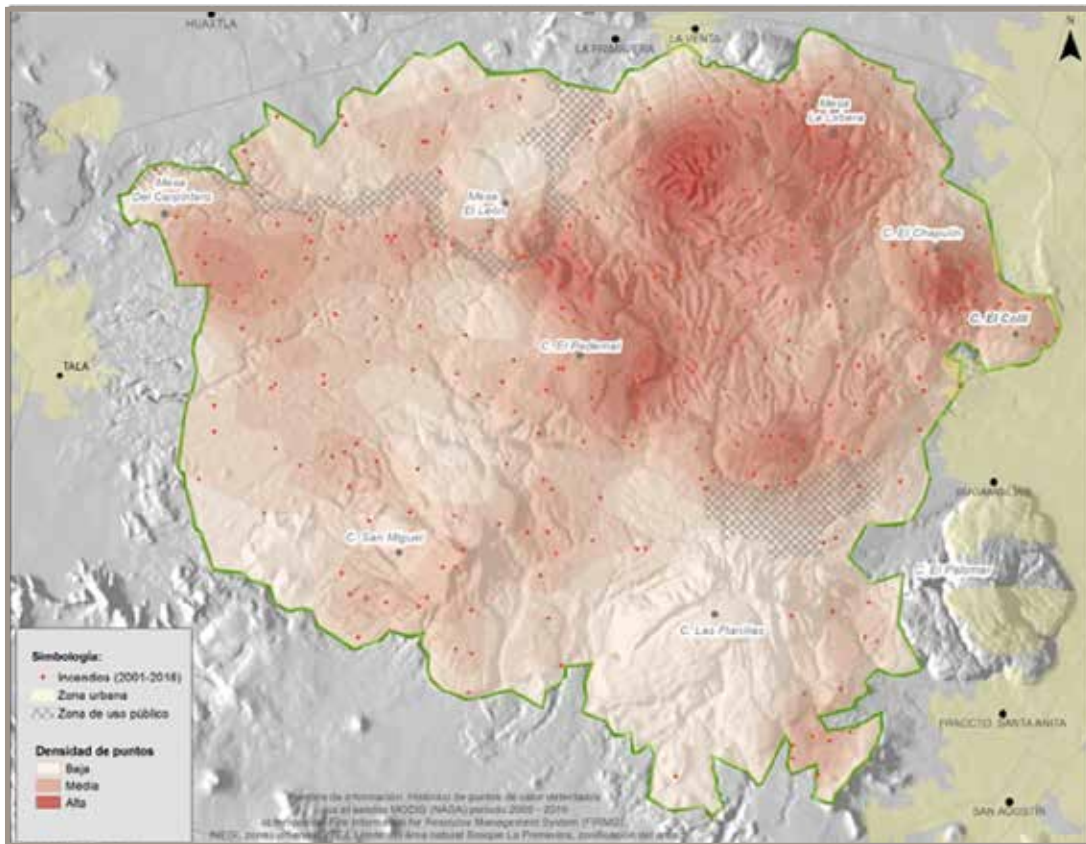
De cada 100 pinos que crecen en México, 56 son *Pinus oocarpa* y si hiciéramos un censo de los árboles del Bosque La Primavera nos daríamos cuenta que de cada diez que registráramos, tres o cuatro serían *Pinus oocarpa*. Se sabe que este pino fue el ancestro de todos los pinos mexicanos.



Las plantas que crecen dispersas necesitan de animales que les sirven de polinizadores para que lleven el polen de una planta a otra. El pino no necesita de esto pues en los bosques de pino, pino-encino y encino-pino (tres importantes ecosistemas del bosque La Primavera), estos árboles crecen cerca el uno del otro. El viento hace el trabajo y en época de polinización se puede observar ciertos lugares del suelo como una alfombra amarilla, llena del polen que arrastra el viento. Cuando llega a la estructura femenina, se pegan a los óvulos puesto que éstos generan una sustancia pegajosa para retener a los granos de polen.

Hay un ave en el bosque La Primavera que se alimenta de semillas de pino. Se le llama 'picotuerto rojo' (*Loxia curvirostra*). Su pico tan particular está adaptado para sacar de los conos las semillas de los pinos. Para que podamos ver a un picotuerto rojo en el bosque La Primavera, tendrá que ser donde haya muchos pinos.

El *Pinus oocarpa*, con el roble *Quercus resinosa*, son los grandes protagonistas del bosque La Primavera; imposible es caminar por él y no verlos.



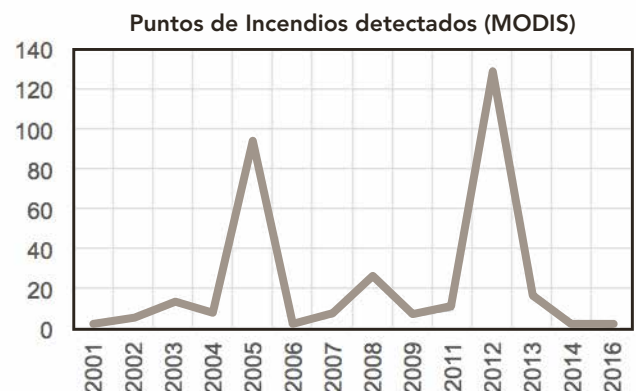
Análisis histórico de la ocurrencia de incendios

El periodo del año donde es más frecuente la aparición de incendios en el bosque es durante la época de secas. Con los meses de abril y mayo, la presencia de hojas secas de encinos, pinos, pastos y pequeñas hierbas, tapizan el suelo del bosque y contribuyen a la pérdida de humedad que se presenta en el entorno. La temperatura para entonces, continúa subiendo en la zona y pasa de 24°C como máximo promedio a los 30° C - 33°C. A partir de este momento la ocurrencia de incendios se incrementa.

En sus datos sobre la ocurrencia de incendios, el satélite espacial MODIS (NASA) reporta para la zona, del año 2001 a enero del año 2016, poco más de 320 eventos de este tipo. La distribución de los puntos se concentra en la vecindad con la Zona Metropolitana de Guadalajara y Municipio de El Arenal y Tala. Por otro lado, en el cerro de El Colli es donde se tiene registro del mayor número de incendios. De acuerdo a estadísticas, el 95% de los incendios son ocasionados por actividades humanas, de ahí que la vulnerabilidad se incrementa en los meses donde se conjugan la visitación, las actividades productivas, así como las condiciones del ecosistema bosque.

Los años 2005 y 2012 destacan por el número de puntos de calor detectados como por el periodo en meses que se extienden. Año 2005 en sólo un mes se iniciaron al menos 90 puntos de calor, mientras que en 2012 en un lapso de cuatro meses existe el registro de 130 incendios. Ambos años están entre los de mayor afectación al bosque.

Año	Puntos Incendios	Primer registro	Último registro
2001	2	Marzo	Marzo
2002	5	Abril	Junio
2003	13	Enero	Mayo
2004	8	Abril	Mayo
2005 *	94	Abril	Abril
2006	3	Enero	Febrero
2007	7	Febrero	Mayo
2008	26	Enero	Febrero
2009	7	Mayo	Julio
2011	10	Abril	Mayo
2012*	130	Enero	Abril
2013	16	Abril	Abril
2014	3	Enero	Abril
2016	1	Enero	Enero





Segunda sesión Extraordinaria del Comité Ciudadano del Organismo Público Descentralizado Bosque La Primavera en CCAIE.

Actividades

ABRIL, MAYO, JUNIO

- 8 de abril. Reunión ciudadana en CCAIE. En ésta presentamos la situación actual del bosque a un grupo de 26 personas.
- 14 de abril. *Anillo Primavera* A.C. presenta en CCAIE resultados de los trabajos que han realizado en torno al bosque La Primavera, mismos que les han llevado a constituir su asociación civil.
- 4 de mayo. CCAIE es sede del Comité Ciudadano del Organismo Público Descentralizado Bosque La Primavera. Se realiza la segunda sesión Ordinaria.
- 20 de mayo. Se lleva a cabo en CCAIE la segunda sesión Extraordinaria del Comité Ciudadano del Organismo Público Descentralizado Bosque La Primavera. En ella se continúa con los trabajos para la elaboración del Diagnóstico Estratégico para la Actualización del Programa de Manejo del Bosque La Primavera. CCAIE entrega un documento en el cual, entre otros temas, señala las principales amenazas al Bosque.
- 10 de junio. Presentación en CCAIE del libro (editado por la misma asociación civil) *Una mirada nativa al bosque* de la autora Elba Aurora Castro Rosales; las ilustraciones fueron realizadas por Canela Saucedo Heredia. Este libro se puede adquirir en CCAIE.

“¿Pero cómo ser habitantes de esta tierra hasta adquirir una identidad que nos estrene la mirada y nos dé identidad al vivir la cercanía con el bosque La Primavera y otras redes de vida?” (Castro 2016, p.5)

- El proyecto LATAS, muchas LATAS crece, al seguirse sumando acopiadores. Escuelas de Guadalajara están integrándose al proyecto.

